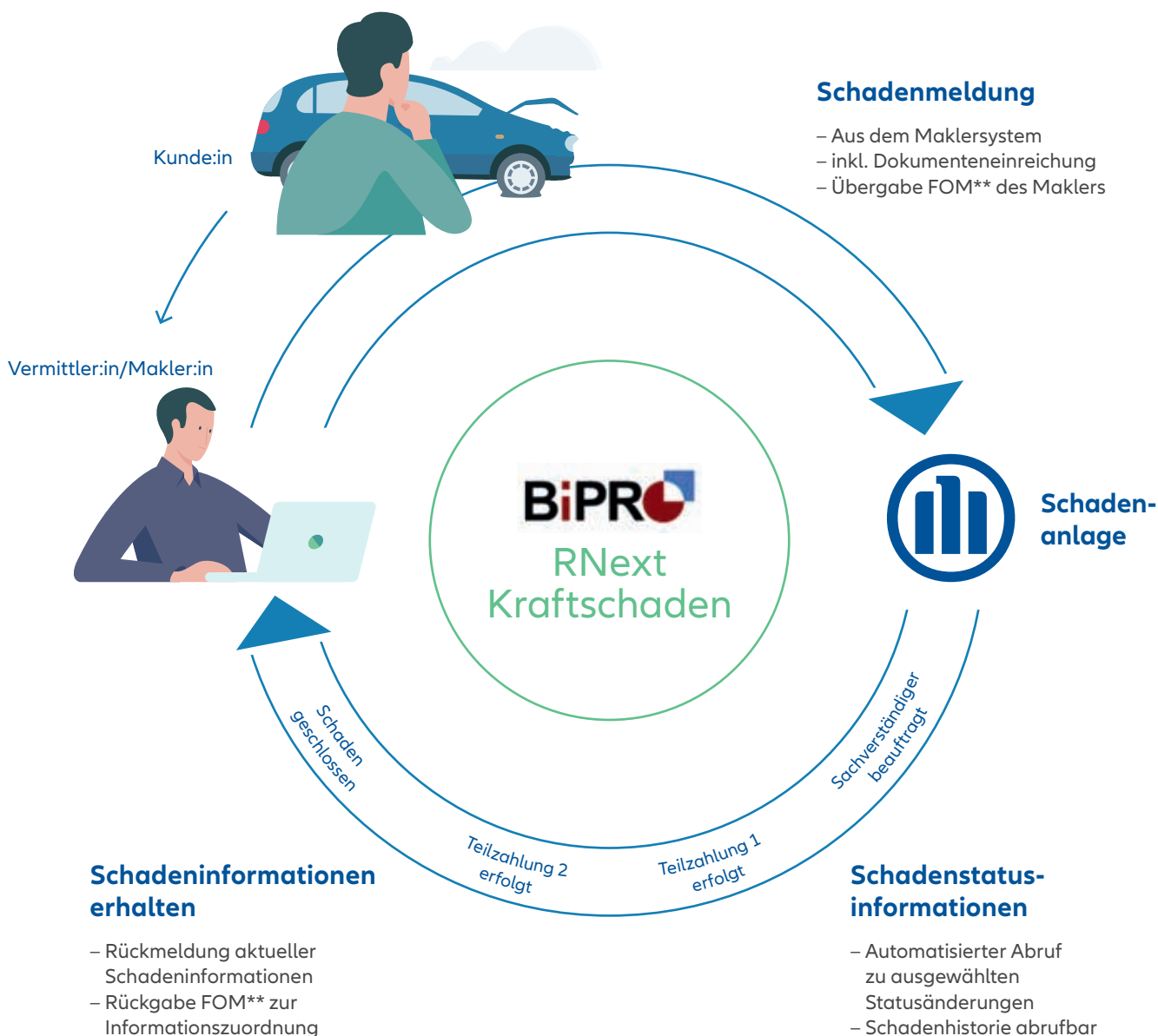


RNext Kraftschaden

Der nächste Schritt im Schadenmanagement – Digitaler Schadenprozess via BiPRO RNext* Kraftschaden

Durch die neue Schnittstelle können Sie in Ihrem derzeit genutzten Maklersystem Kraftschäden abwickeln und erhalten jederzeit aktuelle Statusreports zum Schaden. Durch die Prozessbeschleunigung wird die Kundenzufriedenheit erhöht und Ihre Effizienz gesteigert.



✓ Ihre Vorteile im Überblick

- + Vollumfänglicher „**End to End**“ Schadenprozess für Privat- und Firmen-Kraft
- + Jederzeit bei Bedarf eine **Information zum Schadenstatus** möglich
- + Übernahme des **Makler-Ident-Zeichens** (FOM) zur Zuordnung von Informationen im eigenen Maklerverwaltungsprogramm
- + Möglichkeit von **Rückmeldungen** auch zu **Schäden, die von Dritten** (z. B. Unfallgegner) zum betreuten Vertrag **gemeldet** werden
- + **Erhöhte Geschwindigkeit** im gesamten Abwicklungsprozess wirkt sich **positiv** auf die **Kundenzufriedenheit** aus
- + Makler:in und deren Mitarbeiter:innen profitieren vom **Zeitgewinn**

✓ Starten Sie jetzt!

Zwei Voraussetzungen müssen erfüllt sein:

- Sie arbeiten aktiv mit der Allianz zusammen und verfügen über ein gültiges Zertifikat.
- Sie nutzen ein BiPRO-fähiges Maklerverwaltungsprogramm (bzw. Software).


1

Erfüllen Sie diese Voraussetzungen, dann sprechen Sie mit dem Hersteller Ihres Maklersystems und **melden Ihren Bedarf an**.

Warum? Es ist eine Verbindung (Schnittstelle) zwischen der Allianz und Ihrem genutzten System notwendig.

2

Für die **Anbindung** setzt sich der Hersteller Ihres Maklersystems mit uns in Verbindung – wir sind bereit!

 0800 22 23 557
(kostenfrei)

 zviss.makler@allianz.de

3

✓ Loslegen und die Vorteile des digitalen Schadenprozesses nutzen!



Weitere Informationen zu unseren Allianz BiPRO Webservices finden Sie unter makler.allianz.de/BIPRO-Datenaustausch
Alternativ: QR-Code scannen und informieren!

