

Wichtige Änderung im Maklerportal

Um ein noch höheres Sicherheitsniveau zu gewährleisten, führen wir für die Allianz Online Dienste die Zwei-Faktor-Authentifizierung (2-FA) ein.

Die 2-FA-Authentifizierung setzt die Nutzung von Authenticator Apps oder Passkeys voraus. Eine Anleitung finden Sie hier: [2-FA einrichten](#).

Alternative – Umstellung bis 19.07.26 möglich

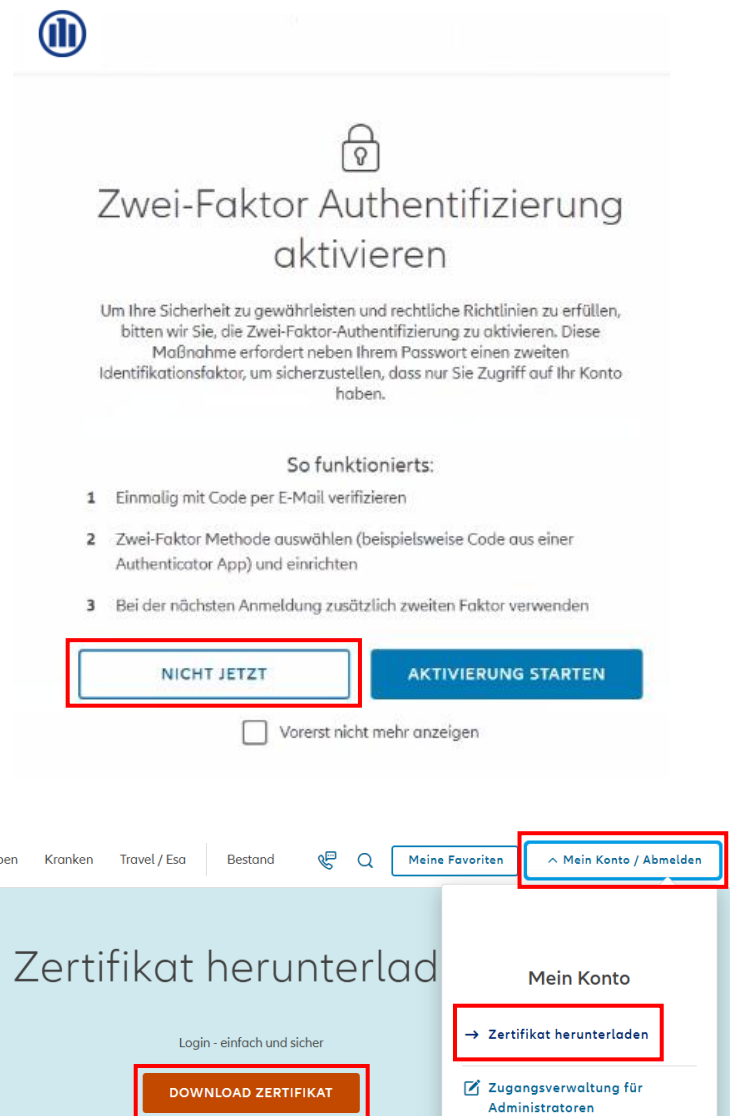
Verwenden Sie bereits ein Zertifikat? Dieses gilt als 2. Faktor und funktioniert analog einer Single Sign-On-Anmeldung.

Es sind keine zusätzlichen Authenticator Apps oder Passkeys notwendig.
In dieser Anleitung erklären wir Schritt für Schritt die Zertifikatseinbindung.

1. Melden Sie sich im [Allianz Maklerportal | makler.allianz.de](#) wie gewohnt an.

Sollte bereits die Aufforderung zur Zwei-Faktor Authentifizierung erscheinen, klicken Sie auf "Nicht Jetzt".

2. Klicken Sie auf „Mein Konto / Abmelden“ und anschließend auf → „Zertifikat herunterladen“. Über „Download Zertifikat“ können Sie das Zertifikat an einem Ihnen bekannten Ablageort abspeichern.



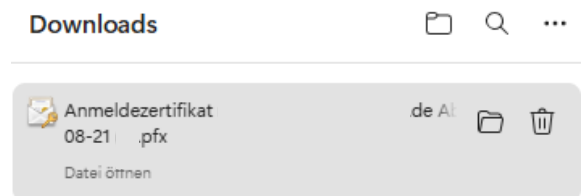
The screenshot shows the Allianz Maklerportal interface. At the top, there is a navigation bar with the Allianz logo and the text 'Allianz Maklerportal'. Below this, a large blue box contains the heading 'Zwei-Faktor Authentifizierung aktivieren' with a lock icon. The text explains the security measure and lists three steps: 1. Einmalig mit Code per E-Mail verifizieren, 2. Zwei-Faktor Methode auswählen (beispielsweise Code aus einer Authenticator App) und einrichten, 3. Bei der nächsten Anmeldung zusätzlich zweiten Faktor verwenden. At the bottom of this box are two buttons: 'NICHT JETZT' (highlighted with a red box) and 'AKTIVIERUNG STARTEN'. Below the buttons is a checkbox labeled 'Vorerst nicht mehr anzeigen'. The bottom part of the screenshot shows the user's account menu, with 'Mein Konto / Abmelden' (highlighted with a red box) and 'Zertifikat herunterladen' (highlighted with a red box) visible. The 'Zertifikat herunterladen' button is also highlighted with a red box.

3. Der Download wird ausgeführt.

Sie erhalten ein Passwort an die hinterlegte Mailadresse.

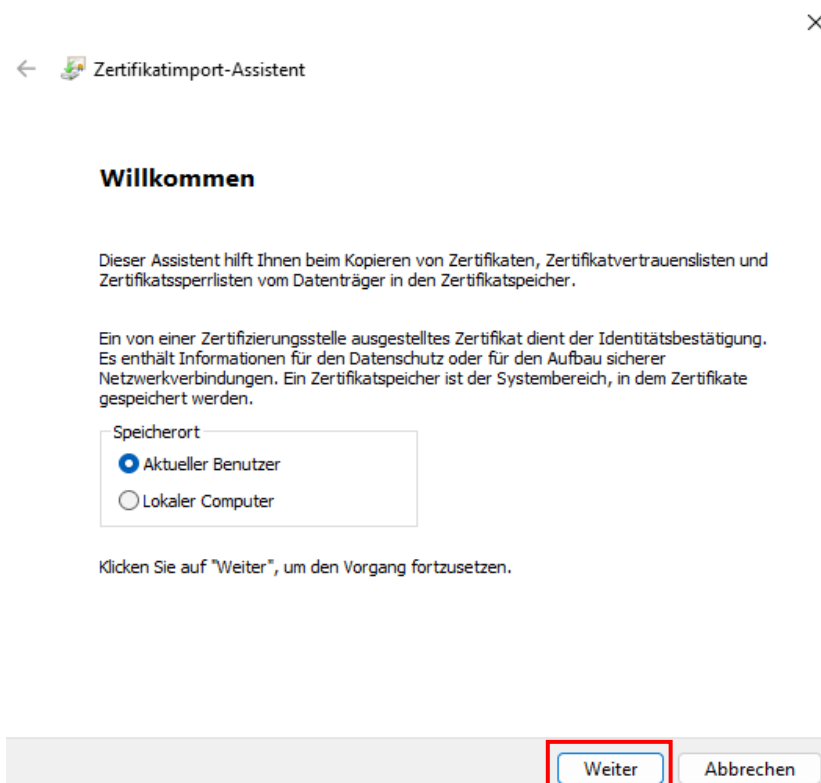


4. Klicken Sie im Browser auf das heruntergeladene Zertifikat.



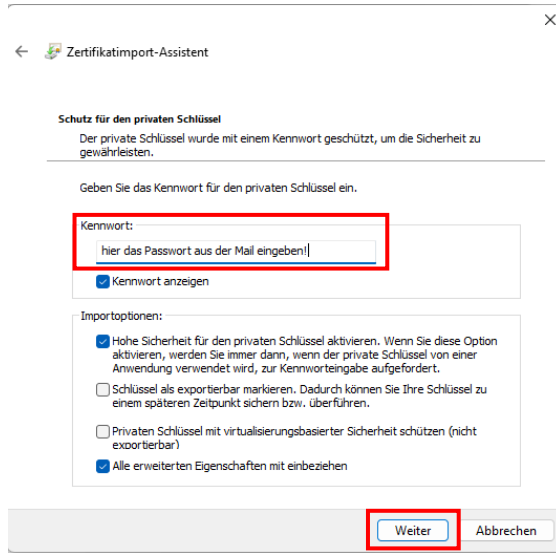
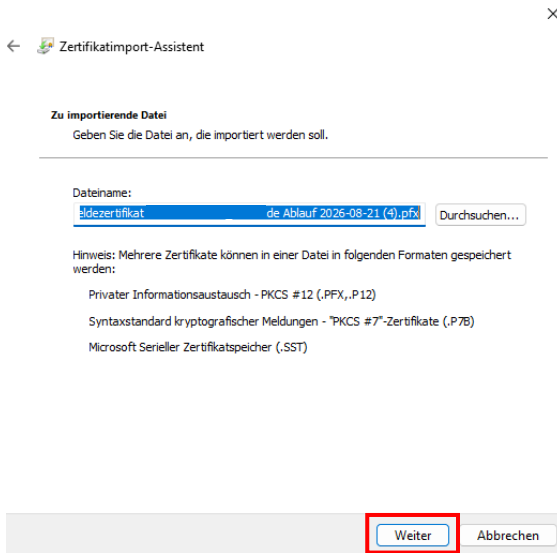
Alternativ finden Sie die Zertifikatsdatei in dem Verzeichnis, in welchem Ihre Downloads gespeichert werden. Öffnen Sie das Zertifikat per Doppelklick.

Der Zertifikatimport-Assistent startet und Sie können auf „Weiter“ klicken. Als Speicherort sollte „Aktueller Benutzer“ ausgewählt sein.

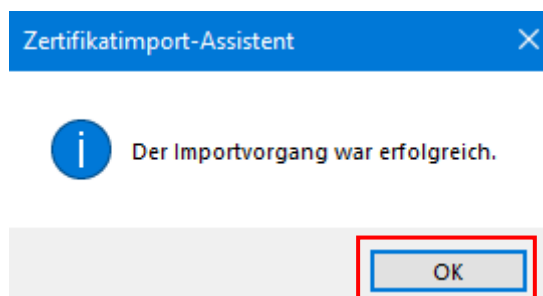
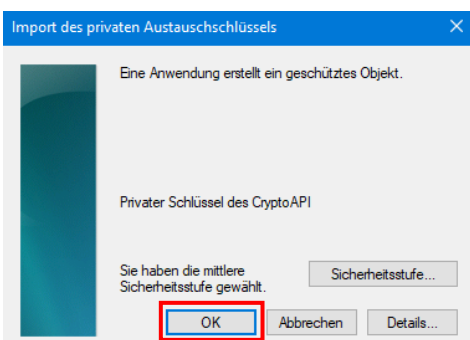
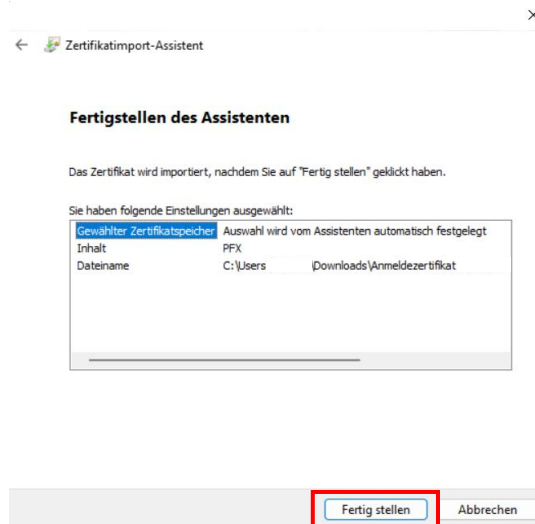
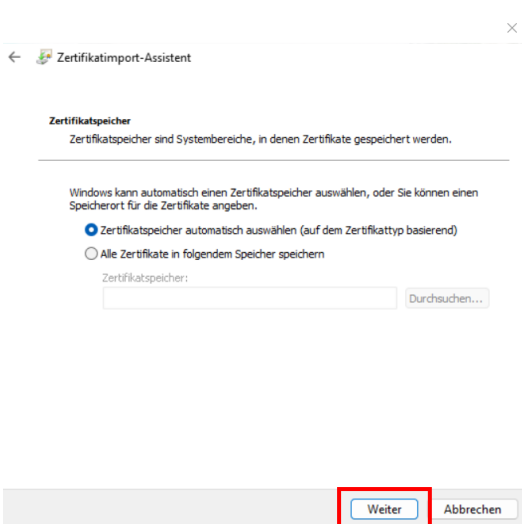


5. Das heruntergeladene Zertifikat ist bereits ausgewählt.

Über „Weiter“ können Sie das Passwort aus der Mail eingeben.



6. Bestätigen Sie die nächsten Seiten mit „Weiter“, „Fertig stellen“ und „OK“.



7. Bitte melden Sie sich manuell im Maklerportal ab, schließen den Browser komplett und melden sich im Maklerportal neu an. Lassen Sie die Anmeldung mit dem Zertifikat zu.



Wichtiger Hinweis:

Ihr Zertifikat ist zwei Jahre gültig. Etwa zwei Monate vor Ablauf erhalten Sie rechtzeitig eine Erinnerung im Portal und per E-Mail. Die Erneuerung ist einfach: Sie laden das neue Zertifikat herunter und binden es erneut ein.