



Branche: Gesundheitswesen

GesundheitsVorsorgePlan



AMIS Online
Maklerportal

Vertragsnummern:
FID AL-6235609126
FIR AL-6235610122

U-Kasse AL-6235636371
Privat AL-6235635695

Für welche Unternehmen?

Unternehmen, die in der Branche Gesundheitswesen tätig sind - [Details Folie 4](#)

Wer kann versichert werden?

GGF/Inhaber und Arbeitnehmer der zuvor genannten Unternehmen

Welche Produktlösungen stehen im Fokus?

- Firmendirektversicherung für Arbeitnehmer
- Arbeitskraftsicherung in der FID und als private Vorsorge





Branche: Gesundheitswesen

GesundheitsVorsorgePlan



[AMIS Online](#)
[Maklerportal](#)

Vertragsnummern:

FID AL-6235609126

FIR AL-6235610122

U-Kasse AL-6235636371

Privat AL-6235635695

Bitte die Rahmenvertragsnummer bei Papieranträgen **ausschließlich unter Nebenabreden** angeben.
 Wird die Rahmenvertragsnummer an anderer Stelle ergänzt (z.B. Betreff der E-Mail, Anschreiben, Seite 1 des Antrages), kann aufgrund nicht korrekten Routings keine zeitnahe Abarbeitung erfolgen.

Mit einem [Klick auf die Felder](#) erhalten Sie weitere Informationen:

Allgemeine Informationen

bAV

FID

FIR

UK

Besonderheiten FID/FIR

Aufnahmeverfahren

Privat

Voraussetzungen

Konditionen

Aufnahmeverfahren

FAQ Aufnahmeverfahren



Branche: Gesundheitswesen

GesundheitsVorsorgePlan



AMIS Online
Maklerportal

Vertragsnummern:**FID** AL-6235609126**FIR** AL-6235610122**U-Kasse** AL-6235636371**Privat** AL-6235635695

Unternehmen, die in der Branche Gesundheitswesen [Details \(Folie 4\)](#) tätig sind

Berechtigter Personenkreis

bAV:

- Arbeitnehmer und GGF/Inhaber

Privat:

- Siehe [Folie 14](#)

Anforderung aus Verwaltungssicht	Einzelantrag, Hinweis auf Antrag (GVP oder Vertragsnummer)
Räumliche Geltung	bundesweit
Übertragung bestehender Allianz Versicherungen	nicht möglich, nur in Verbindung mit Neugeschäft bzw. wenn AG bereits mehrere Versicherungen im Verband hat.
Übertragung bestehender NICHT-Allianz Versicherungen	im Rahmen des Portabilitätsabkommens möglich, sofern der AG bereits mehrere Versicherungen im Verband hat. Ansonsten erfolgt die Übertragung ohne Verbandskonditionen. Bei jeder Übertragung muss der bestehende Vertrag die für die Verbandslösung geltenden Zugangsvoraussetzungen (z.B. Mindestbeitrag) erfüllen.
Vertriebswege	nicht vermittlergebunden





Branche: Gesundheitswesen

GesundheitsVorsorgePlan



AMIS Online
Maklerportal

Vertragsnummern:

FID AL-6235609126

FIR AL-6235610122

U-Kasse AL-6235636371

Privat AL-6235635695

Wer gehört zum versicherbaren Personenkreis?

Unternehmen, deren Tätigkeit primär darauf ausgerichtet ist, auf die Verbesserung, Erhaltung oder Wiederherstellung von Gesundheit hinzuarbeiten. Gemeint sind Unternehmen in der Humanmedizin wie zum Beispiel:

Krankenhäuser, Vorsorge- und Rehabilitationseinrichtungen, (Teil-)Stationäre Pflegeeinrichtungen, Arztpraxen, Zahnarztpraxen, Praxen sonstiger medizinischer Berufe, ambulante Pflegeeinrichtungen, Sanitätsfachhandel, Hersteller von Humanarzneimitteln, Unternehmen der Medizintechnik, Fach- und Großhandel für Medizinprodukte, Pharmagroßhandel, private Einrichtungen medizinischer Forschung und Entwicklung, Unternehmen im Bereich E-Health im Sinne von digitalen Gesundheitsanwendungen

Neben diesen Unternehmen und Einrichtungen der Humanmedizin umfasst der GVP auch Unternehmen, Einrichtungen und Praxen der Veterinärmedizin

Wer gehört nicht zum versicherbaren Personenkreis?

- Betriebe des Gesundheitshandwerks (z. B. Augenoptiker, Hörgeräteakustiker, Orthopädieschuhmechaniker, Orthopädiemechaniker, Bandagist, Zahntechniker)
- Heil-, Sozial- oder Pflegepädagogische Einrichtungen
- Einrichtungen der primären Gesundheitsvorsorge aus den Bereichen Ernährung, Bewegung, Körperpflege, Wellness, Stressbewältigung, Persönlichkeitsentwicklung, geistiges Heilen oder mit diesen vergleichbaren Einrichtungen





Branche: Gesundheitswesen

GesundheitsVorsorgePlan



AMIS Online
Maklerportal

Vertragsnummern:

FID AL-6235609126

FIR AL-6235610122

U-Kasse AL-6235636371

Privat AL-6235635695

Vermittlervergütung bei Abschluss

Keine Besonderheiten zu Provision und Bewertung.
Bei St gelten die üblichen Regelungen (= 50 % Vergütung / 100 % Bewertung).

Verwaltungsstelle

Privat/Firmen (FID/FIR):

Dezentrale Verwaltung - bitte wenden Sie sich an Ihre Ansprechpartner in der Verwaltung.

Firmen (UK):

Fachberatung Unterstützungskasse, Pensionsfonds & Spezialsegmente, Antrag 1 und 2
Antrag: 0711 / 1292 64810

Ausscheiden

Bei Ausscheiden aus dem festgelegten Personenkreis entfällt der eingeräumte Tarifbereich.





Branche: Gesundheitswesen

GesundheitsVorsorgePlan



FID - Konditionen



Vertragsnummer:
FID AL-6235609126

Vorsorgekonzept mit Zusageart boLZ	Kosten-/Tarifbereich	Mindestbeitrag
<u>Laufende Beiträge¹:</u>		
KomfortDynamik/InvestFlex mit Garantieniveau 90% / 80 % / 60 %	Einzel/G	ab 1 % BBG GRV JBTG
IndexSelect/Perspektive mit Garantieniveau mind. 90 %	St/U (ohne B/BR) St/F (ohne B/BR)	ab 2 % BBG GRV JBTG mit Beratungserleichterung ab 2 % BBG GRV JBTG mit Beratungserleichterung
RiesterRente Perspektive	St/U (ohne B/BR) St/F (ohne B/BR)	ab 3 % BBG GRV JBTG ab 3 % BBG GRV JBTG
Tarif mit laufender Beitragszahlung in variabler Höhe nach § 100 EStG RSKU8	St/O St/G St/U	ab 240 EUR bis 0,75 % BBG GRV ab 0,75 % BBG GRV bis 1 % BBG GRV ab 1 % BBG GRV JBTG
EBV	Kosten- und Tarifbereich des Bezugsvertrages von AZL; wenn gewünschter Tarif nicht im Tarfrechner Leben darstellbar ist, an Vertriebsunterstützung wenden.	
KSP / SBV / Risiko-LV	Einzel/G St/U	ab 300 EUR JBTG ab 1.200 EUR JBTG

¹ Dazu zählt auch der RSKU8 nach § 3.63 EStG





Branche: Gesundheitswesen

GesundheitsVorsorgePlan



FIR - Konditionen



Vertragsnummer:
FIR AL-6235610122

Vorsorgekonzept mit Zusageart boLZ	Kosten-/Tarifbereich	Mindestbeitrag
<u>Laufende Beiträge:</u>		
KomfortDynamik/InvestFlex mit Garantieniveau 90% / 80 % / 60 %	Einzel/G	ab 1 % BBG GRV JBTG
	St/U (ohne B/BR) St/F (mit B/BR)	ab 3 % BBG GRV JBTG mit Beratungserleichterung ab 3 % BBG GRV JBTG mit Beratungserleichterung
IndexSelect/Perspektive mit Garantieniveau mind. 90 %	St/U (ohne B/BR) St/F (mit B/BR)	ab 4 % BBG GRV JBTG ab 4 % BBG GRV JBTG
<hr/>		
Einmalbeiträge mit sofortbeginnenden Renten inkl. temporärer Sofortrenten	Einzel/G	ab 40.000 EUR
	St/U	ab 40.000 EUR und Beratungserleichterung
<hr/>		
Einmalbeiträge mit aufgeschobenen Renten	Einzel/G	ab 40.000 EUR
	St/F	ab 40.000 EUR und Beratungserleichterung





Branche: Gesundheitswesen

GesundheitsVorsorgePlan

Besonderheiten – FID/FIR



Vertragsnummern:

FID AL-6235609126

FIR AL-6235610122

Besonderheiten FID

Für die Tarifierung wird der Bruttobeitrag zu Grunde gelegt, bei Tarifen mit Aufbau-/Zielbeitrag gilt dabei der Zielbeitrag. Stufenmodell ist nicht möglich. Alle genannten Mindestbeiträge gelten pro Versicherung. Bei EBV muss der Mindestbeitrag nur beim Leitvertrag erfüllt sein.

Zur Berechnung einer Risiko-LV wenden Sie sich bitte an die Vertriebsunterstützung. Für die Risiko-LV muss der Antrag in Papier eingereicht werden. Bitte unter Nebenabreden die entsprechende Vertragsnummer und „GVP“ angeben.



Besonderheiten FIR

Alle möglichen Tarifbausteine sind jeweils wählbar, Kapital bei Tod (C) bei RSKU1, RFKU1GD, RF1GD möglich.

Klassiktarife sind grundsätzlich nur zur Rückdeckung von Rentenzusagen auf Garantiebasis vorgesehen. Bei Rückdeckung von Rentenzusagen auf Gesamtrentenbasis (mit Ausnahme von Sofortrenten) und bei Rückdeckung von Kapitalzusagen (mit Ausnahme der Tarife R1C bzw. R8C ohne Rentenoption) ist ein Klassiktarif nur noch im Ausnahmefall nach Absprache mit der zuständigen Fachberatung Leben zulässig. Dies gilt für LZ (ggf. mit Bezugnahme) und boLZ.

EBV, SBV und KSP sind in der FIR auf Nachfrage möglich.





Branche: Gesundheitswesen

GesundheitsVorsorgePlan

Tarifliche Besonderheiten – FID



Vertragsnummer:
FID AL-6235609126

Besonderheiten FID bei Umsetzung tarifvertraglicher Regelungen

Sofern es sich um die Umsetzung von tarifvertraglichen Regelungen mit einem arbeitgeberfinanzierten Teil handelt, gelten die Mindestbeiträge für den Standardtarif und Sondertarif im Tarfbereich G nicht.

- Tarifvertrag Medizinische Fachangestellte / Arzthelferinnen
- Tarifvertrag Zahnarzthelferinnen / Zahnmedizinische Fachangestellte
- Tarifvertrag Tierarzthelferinnen

- Für die Umsetzung des Tarifvertrages für Apothekenmitarbeiter gelten folgende Mindestbeiträge:
 - Einzel/G bei boLZ Garantieniveau 80 %: bis 600 EUR JBTG
 - St/G bei boLZ Garantieniveau 90 %: bis 600 EUR JBTG
 - St/U bei boLZ: ab 600 EUR JBTG oder Gesamtjahresbeitrag pro Apotheke von mind. 6.000 EUR

HINWEIS: Angebotsberechnung über die Vertriebsunterstützung





Branche: Gesundheitswesen

GesundheitsVorsorgePlan



U-Kasse - Konditionen

Vertragsnummer:
U-Kasse AL-6235636371

Vorsorgekonzept mit Zusageart boLZ	Mindestbeitrag p.a.	Kosten-/Tarifbereich
Alle für APM zugelassenen Tarife	ab 600 EUR JBTG bis 2% BBG GRV JBTG	Einzel/0
	von 2% BBG GRV JBTG bis 2.399 EUR JBTG	St/G
	ab 2.400 EUR JBTG	St/U
	ab 2.400 EUR JBTG und obligatorischer B-Baustein ODER ab 4.800 EUR JBTG und Versicherungsdauer ≥ 10 Jahre	St/F
	ab 12.500 EUR JBTG und Versicherungsdauer ≥ 10 Jahre	St/J

St ab der 1. versicherten Person, sofern der Mindestbeitrag i. H. v. 2 % der BBG GRV erreicht ist (Tarifbereiche APM üblich s.o.).
Bei Klassiktartifen: Mindestbeitrag 2.400 EUR p.a. und Person. Ausnahme von dieser Regelung: R1C100K und Ausfinanzierungen.
Ansonsten Einzeltarif (ohne Rabatt).
Ab 10 Personen gelten die üblichen APM-Regelungen.

Die oben genannten Jahresbeiträge sind die durchschnittlichen Mindestbeiträge je Versorgungsberechtigter und Jahr, damit die genannten Tarifbereiche für die Versorgungsberechtigten im Gruppenvertrag gelten.





Branche: Gesundheitswesen

GesundheitsVorsorgePlan



**Vereinfachtes
Aufnahmeverfahren
FID/FIR/UK**

Vertragsnummern:
FID AL-6235609126
FIR AL-6235610122

U-Kasse AL-6235636371

Für alle berechtigten Personen:

Arbeitskraftsicherung	Aufnahme gegen	Voraussetzungen – <i>grundsätzlich gilt: Berufsgruppe, Risikogruppe sowie Rauchverhalten individuell</i>
Beitragsbefreiung		
Beitragsbefreiung TB	Arbeitgeber-DO (E106)	AG-Finanzierung: ab 6 Monate Dienstzugehörigkeit AN-/Misch-Finanzierung: ab 12 Monate Dienstzugehörigkeit; bis zu 8 % BBG/GRV JBTG (unabhängig von der Finanzierungsart)
	Eigen-DO (E126)	Falls Arbeitgeber-DO aufgrund Dienstzugehörigkeit nicht möglich; Keine besondere Altersbeschränkung
Renten zur Arbeitskraftsicherung (TBTR, KSP, SBV, EBV)		
AN-Finanzierung	Eigen-DO (E126)	Bis 1.750 EUR monatlich garantierter AKS-Rente, kein HEA
AG-Finanzierung	AG-DO (E106)	Bis 1.250 EUR monatlich garantierter AKS-Rente
	Eigen-DO (E126)	Bis 1.750 EUR monatlich garantierter AKS-Rente
Weitere Produkte:		
C-Baustein / Risiko-LV	Eigen-DO (E126)	Bis 100.000 EUR Todesfallsumme, max. Eintrittsalter: 50 Jahre





Branche: Gesundheitswesen

GesundheitsVorsorgePlan

**Vereinfachtes
Aufnahmeverfahren
FID/FIR/UK**



Vertragsnummern:

FID AL-6235609126

FIR AL-6235610122

U-Kasse AL-6235636371

Allgemeine Regelungen zum vereinfachten Aufnahmeverfahren:

1. Wenn Arbeitgeber-DO und Eigen-DO nicht greifen, ist die Risikoprüfung erforderlich.
2. Das vereinfachte Aufnahmeverfahren für die BU-/KSP-Rente kann je Versicherter Person einmalig bis zur jeweiligen Höchstrente genutzt werden. Dabei kann diese max. BU-/KSP-Rente auf mehrere Verträge z.B. in der bAV (Gruppenvertrag/Verbandsvertrag), als Ergänzende Privatvorsorge und in der Privatvorsorge aufgeteilt werden (sog. „Auffüllen“ bis zur Höchstrente).
3. Bei Einschluss mehrerer Zusatzbausteine gilt grundsätzlich für die gesamte Versicherung das strengere Aufnahmeverfahren.
4. Bei der U-Kasse kann das vereinfachte Aufnahmeverfahren für den C-Baustein nur beim RSKU1 und RFKU1GD angewandt werden.
5. Da über den Tarifierungs- und Antragsdialog im Tarifrechner Leben die Annahmerichtlinien für die einzelnen U-Kassen Segmente nicht berücksichtigt werden können, beachten Sie bitte, dass eine DO via Multianhang eingereicht werden kann.





Branche: Gesundheitswesen

GesundheitsVorsorgePlan

**Vereinfachtes
Aufnahmeverfahren
Besonderheiten FID**



Vertragsnummer:
FID AL-6235609126

Besonderheiten FID zum vereinfachten Aufnahmeverfahren

Die Tarifierung erfolgt bei Beiträgen unter 1 % BBG GRV p.a. für die Zusageart boLZ im Kosten-/Tarfbereich Einzel/O.
Der Antrag sollte in diesen Fällen voll manuell in Papier inkl. Eigen-DO zu Einzel/O-Konditionen eingereicht werden.

Bitte dann unter Nebenabreden die GVP-Rahmenvertragsnummer und „GVP“ angeben.

Der Kunde erhält in diesem Fall keine vergünstigten Kosten- bzw. Tarfbereiche, profitiert aber vom vereinfachten Aufnahmeverfahren.
Wird der Mindestbeitrag bei einer maximalen BU-Rente nicht erreicht, kann in diesen Fällen Einzel/G geboten werden.





Branche: Gesundheitswesen

GesundheitsVorsorgePlan



Private Vorsorge – Allgemeine Voraussetzungen

Vertragsnummer:
Privat AL-6235635695

Berechtigter Personenkreis

- Natürliche Personen, die eine der nachfolgenden Tätigkeiten ausüben:
 - einen gesetzlich geregelten Gesundheitsberuf
 - einen medizinischen, zahnmedizinischen oder pharmazeutischen Beruf nach dem Berufsbildungsgesetz (BBiG)
 - Heilpraktiker nach dem Heilpraktikergesetz
 - Fachangestellter im Sanitätsfachhandel
 - Personen, die ein Studium mit der Fachrichtung Humanmedizin, Zahnmedizin, Pharmazie oder Veterinärmedizin absolvieren
- Zusätzlich zu den zuvor genannten Tätigkeiten muss bei Angestellten der Arbeitgeber ein Unternehmen sein, dass in der Branche Gesundheitswesen [Details Folie 4](#) tätig ist
- VN und VP müssen zu oben genanntem Personenkreis gehören (bei KinderPolicen/AusbildungsPolicen sind abweichend die eigenen kindergeldberechtigten Kinder als VP zulässig)

Bei der Ermittlung des Beitrags ist folgendes zu beachten

- Zusatzversicherungen sind möglich. Alle genannten Mindestbeiträge gelten pro Versicherung.
- Die Euro-Werte beziehen sich auf die Beiträge vor Gewinnverrechnung und nach Berücksichtigung des günstigeren Kosten- und Tarifbereichs. Bei RiesterRente Perspektive werden nur die Eigenbeiträge berücksichtigt.
- Bei Produkten mit unterschiedlichem Start- und Zielbeitrag ist der Zielbeitrag relevant.





Branche: Gesundheitswesen

GesundheitsVorsorgePlan



Private Vorsorge – Konditionen

Vertragsnummer:
Privat AL-6235635695

Rahmenvertragskonditionen

Optional mit Beratungserleichterung

Produkt / Produktgruppe	Mindestbeitrag	Kondition	Mindestbeitrag	Kondition
Bei laufenden Beiträgen				
Hinterbliebenenvorsorge	ab 150 Euro p. a.	Einzel (G)	ab 600 Euro p. a.	St (U)
Einkommensvorsorge, Kindervorsorge, Pflegevorsorge, RiesterRente	ab 300 Euro p. a.	Einzel (G)	ab 1.200 Euro p. a.	St (U)
BasisRenten, PrivatRenten, Vermögensprodukte ¹	ab 900 Euro p. a.	Einzel (G)	ab 2.400 Euro p. a.	St (U)
Bei Einmalbeiträgen				
Sofortbeginnende Renten	ab 40.000 Euro/Stück	Einzel (G)	ab 40.000 Euro/Stück	St (U)
Alle übrigen Produktgruppen ²	ab 40.000 Euro/Stück	Einzel (G)	ab 40.000 Euro/Stück	St (F)





Branche: Gesundheitswesen

GesundheitsVorsorgePlan

**Private Vorsorge –
Vereinfachtes Aufnahmeverfahren**



Vertragsnummer:
Privat AL-6235635695

Arbeitskraftsicherung	Aufnahme gegen	Voraussetzungen
Für Ärzte der Human- und Veterinärmedizin (inkl. Zahnärzte) und Apotheker – unbefristet gültig		
BU-Rente (SBV und BU-Zusatz), KSP	Eigen-DO (E126)	Human- und Veterinärmediziner, Apotheker: alle Berufsgruppe: bis 1.750 EUR mtl. garantierte Rente
Risiko-LV	Eigen-DO (E101) bzw. (E102 mit BUZ)	Human- und Veterinärmediziner, Apotheker: Bis 100.000 EUR Todesfallsumme
Für alle Produkte		max. Eintrittsalter: 50 Jahre
Für Studenten mit der Fachrichtung Human- und Veterinärmedizin (inkl. Zahnmedizin) und Pharmazie – unbefristet gültig		
BU-Rente/KSP	Eigen-DO (E126)	alle Berufsgruppen: bis 1.000 EUR mtl. garantierte Rente





Branche: Gesundheitswesen

GesundheitsVorsorgePlan

Private Vorsorge – Vereinfachtes Aufnahmeverfahren

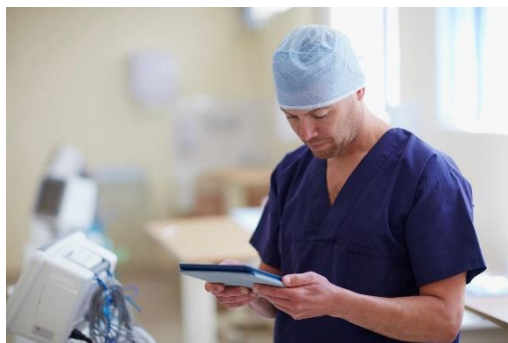


Vertragsnummer:
Privat AL-6235635695

Allgemeine Regelungen zum vereinfachten Aufnahmeverfahren in der privaten Vorsorge

1. Das vereinfachte Aufnahmeverfahren der Risiko-LV kann nicht bei der Risikoversicherung für Diabetiker LD0 angewandt werden.
2. Das vereinfachte Aufnahmeverfahren gilt nur für Ärzte der Human- und Veterinärmedizin (inkl. Zahnärzte) und Apotheker sowie Studenten mit der Fachrichtung Human- und Veterinärmedizin (inkl. Zahnmedizin) und Pharmazie.
3. Das vereinfachte Aufnahmeverfahren für die BU-/KSP-Rente kann je Versicherter Person einmalig bis zur jeweiligen Höchstrente genutzt werden. Dabei kann diese max. BU-/KSP-Rente auf mehrere Verträge z.B. in der bAV (Gruppenvertrag/Verbandsvertrag), als Ergänzende Privatvorsorge und in der Privatvorsorge aufgeteilt werden (sog. „Auffüllen“ bis zur Höchstrente).
4. Für Produkte mit vereinfachtem Aufnahmeverfahren (KSP, SBV, Risiko-LV) sind die o.g. Mindestbeiträge nicht erforderlich. Die Tarifierung erfolgt bei Beiträgen unter 1 % BBG GRV p.a. im Tarfbereich Einzel(O). Der Antrag sollte in diesem Fall voll manuell in Papier inkl. Eigen-DO zu Einzel(O)-Konditionen eingereicht werden.
Bitte dann unter Nebenabreden die entsprechende Vertragsnummer und „GVP“ angeben. Der Kunde erhält in diesem Fall keine vergünstigten Kosten- bzw. Tarfbereiche, profitiert aber vom vereinfachten Aufnahmeverfahren.
5. Für den Einschluss der reinen Beitragsbefreiung gelten standardmäßig die vereinfachten Gesundheitsfragen gemäß E109 bis zu einem Jahreszahlbeitrag von 3.000 EUR.





Branche: Gesundheitswesen

GesundheitsVorsorgePlan



Private Vorsorge – Vereinfachtes Aufnahmeverfahren

Vertragsnummer:
Privat AL-6235635695

FAQ zum vereinfachtem Aufnahmeverfahren für die private Vorsorge – Teil 1

Fragen	Antworten
Allgemeines / Personenkreis	
Können ausschließlich Ärzte, Apotheker und Studenten dieser Fachrichtungen das vereinfachte Aufnahmeverfahren nutzen oder alle GVP-Berufe?	Ja, es können nur Ärzte, Apotheker und Studenten dieser Berufszweige das vereinfachte Aufnahmeverfahren zu den bekannten Rahmenbedingungen nutzen.
Können auch Studenten im praktischen Jahr die BU-Rente gegen Eigen-DO in Anspruch nehmen?	Ja, die Grenze von 1.000 EUR mtl. garantierter Rente gilt auch für Studenten im Praktischen Jahr.





Branche: Gesundheitswesen

GesundheitsVorsorgePlan



Private Vorsorge – Vereinfachtes Aufnahmeverfahren

Vertragsnummern:
Privat AL-6235635695

FAQ zum vereinfachtem Aufnahmeverfahren für die private Vorsorge – Teil 2

Fragen	Antworten
Berechnung / Beantragung	
Wie wird das vereinfachte Aufnahmeverfahren technisch unterstützt?	Für die Berufe Ärzte, Apotheker und Studenten dieser Berufsbranche kann über die Angebotsprogramme eine Eigen-DO abgegeben werden.
	Wird der Mindestbeitrag für Einzel (G) erreicht , kann die Berechnung und Beantragung über Tarifrechner Leben mit Auswahl GVP elektronisch erfolgen.
Wie erfolgt eine Beantragung?	<p>Bei Ärzten, Apothekern und Studenten dieser Berufsbranche: Wird der Mindestbeitrag für Einzel (G) erreicht, kann über Tarifrechner Leben auch die Eigen-DO elektronisch abgegeben werden.</p> <p>Wird der Mindestbeitrag für Einzel (G) nicht erreicht, erhält der Kunde keine vergünstigten Kosten- bzw. Tarifbereiche, profitiert aber vom vereinfachten Aufnahmeverfahren. In diesem Fall muss der Antrag inkl. Eigen-DO voll manuell in Papier zu Einzel (O)-Konditionen eingereicht werden. Bitte unter Nebenabreden Vertragsnummer und „GVP“ angeben und zum Antrag die passende Eigen-DO beifügen. Bei der Eigen-DO im Feld "Arbeitgeber" bitte „GVP“ eintragen.</p>





Branche: Gesundheitswesen

GesundheitsVorsorgePlan



Private Vorsorge – Vereinfachtes Aufnahmeverfahren

Vertragsnummer:
Privat AL-6235635695

FAQ zum vereinfachtem Aufnahmeverfahren für die private Vorsorge – Teil 3

Fragen

Antworten

Tarifliche Besonderheiten bzw. Nutzung Eigen-DO

Gibt es tarifliche Einschränkungen für das vereinfachte Aufnahmeverfahren?

Es gibt lediglich folgende Einschränkungen:
> Definierte Höchstgrenzen in Bezug auf die Leistung (je nach Zielgruppe/Berufsgruppe, siehe Folie 16)
> Ausschluss der anlassunabhängigen Erhöhungsoption bei der Einkommensvorsorge (gem. Eigen-DO)

Kann Beitragsdynamik und garantierte Rentensteigerung bei einem vereinfachtem Aufnahmeverfahren eingeschlossen werden?

Ja, Beitragsdynamik und garantierte Rentensteigerungen sind möglich.

Gibt es für die vereinfachte Aufnahme eine Begrenzung bezüglich des Beitrags des Hauptvertrags (bei BU-Zusatzbaustein)?

Hier gibt es keine Begrenzung.





Branche: Gesundheitswesen

GesundheitsVorsorgePlan



Private Vorsorge – Vereinfachtes Aufnahmeverfahren

Vertragsnummer:
Privat AL-6235635695

FAQ zum vereinfachtem Aufnahmeverfahren für die private Vorsorge – Teil 3

Fragen

Antworten

Tarifliche Besonderheiten bzw. Nutzung Eigen-DO

Kann die Eigen-DO „doppelt“ für einen Kunden verwendet werden, d.h. parallel für eine BU, für eine KSP und für eine Risiko-LV?

BU- und KSP-Renten müssen gegenseitig angerechnet werden. D.h. beide Renten zusammen dürfen nicht die max. gar. Rente von 1.750 EUR überschreiten. Eine Risiko-LV kann hingegen parallel dazu abgeschlossen werden.

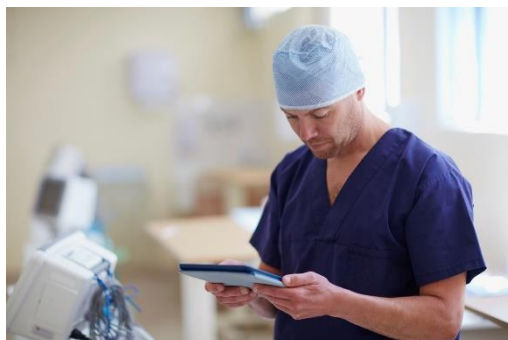
Können die Nachversicherungsoptionen voll genutzt werden, wenn mit dem vereinfachten Aufnahmeverfahren poliziert wurde?

Für die Arbeitskraftsicherung gilt, dass bei Anwendung der Eigen-DO die anlassunabhängige Erhöhungsoption ausgeschlossen wird. Die anlassabhängigen Erhöhungsoptionen sind aber möglich. Dies steht auch auf den Eigen-DO-Formularen auf Seite 4 unterhalb der Fragen.

Kann die Eigen-DO auch bei eingeschlossenem Pflegezusatzbaustein genutzt werden?

Ja, bei Berufen aus der Biometrie-Initiative ist der Pflegezusatzbaustein bei einem BU-oder KSP-Antrag bereits voreingestellt angehakt.





Branche: Gesundheitswesen

GesundheitsVorsorgePlan

**Private Vorsorge –
Vereinfachtes Aufnahmeverfahren**



Vertragsnummer:
Privat AL-6235635695

FAQ zum vereinfachtem Aufnahmeverfahren für die private Vorsorge – Teil 4

Fragen

Antworten

Unterlagen / Formulare

Welche Formulare müssen für die Eigen-DO verwendet werden?

Es finden je nach Produkt folgende Formulare Anwendung:

- BU und KSP: E126
- Risiko-LV mit BUZ: E102
- Reine Risiko-LV: E101

Link zu den Formularen (unter „Risikoprüfung reduziert“):

<https://amisonline.allianz.de/leben/medien/privat/antragsunterlagen-privat.html>

https://makler.allianz.de/leben/marketing-medien/formulare_bedingungen/antragsunterlagen-privat.html

