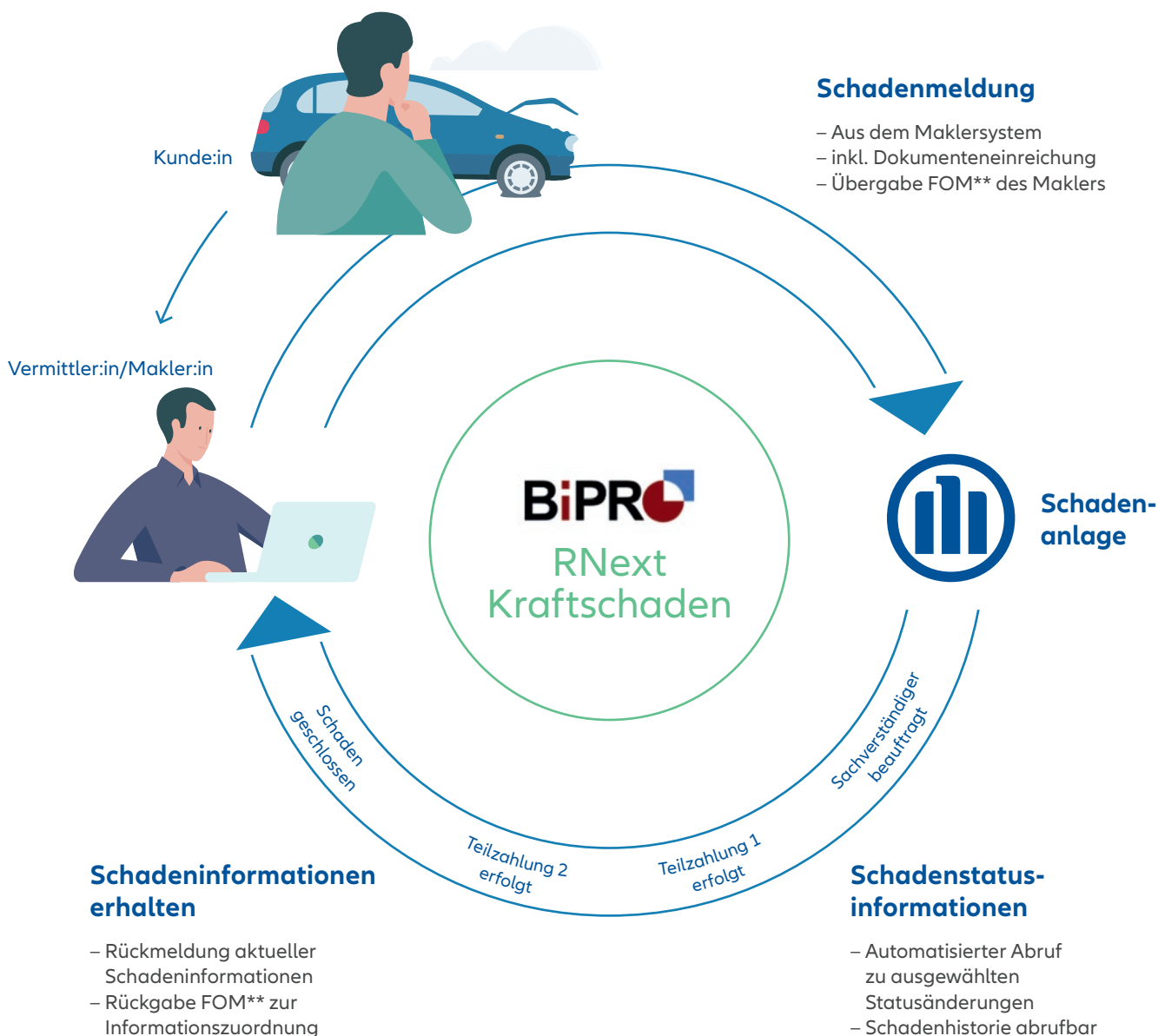


## RNext Kraftschaden

### Der nächste Schritt im Schadenmanagement – Digitaler Schadenprozess via BiPRO RNext\* Kraftschaden

Durch die neue Schnittstelle können Sie in Ihrem derzeit genutzten Maklersystem Kraftschäden abwickeln und erhalten jederzeit aktuelle Statusreports zum Schaden. Durch die Prozessbeschleunigung wird die Kundenzufriedenheit erhöht und Ihre Effizienz gesteigert.



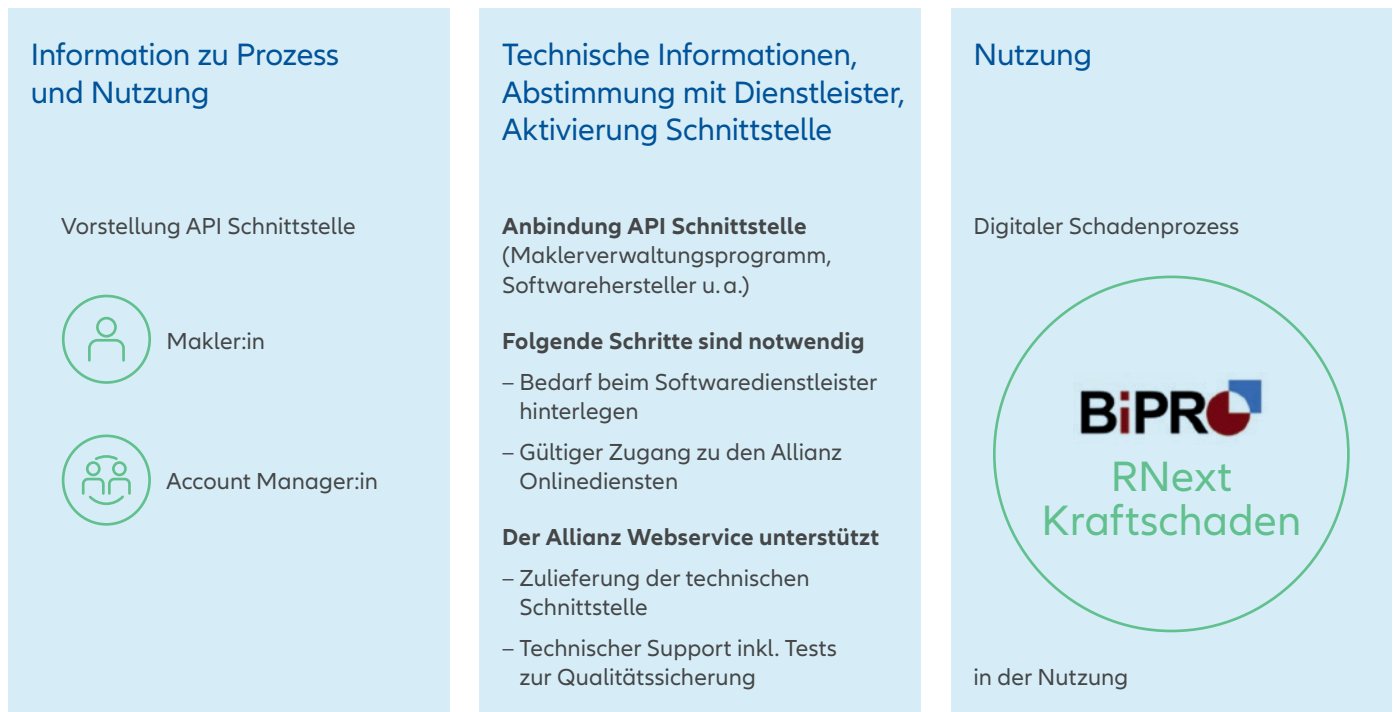
## Vorteile



### Makler:in

- ⊕ Vollumfänglicher „**End to End**“ Schadenprozess für Privat- und Firmen-Kraft
- ⊕ **Jederzeit** bei Bedarf eine **Information zum Schadenstatus** möglich
- ⊕ **Übernahme des Makler-Ident-Zeichens** (FOM) zur Zuordnung von Informationen im eigenen Maklerverwaltungsprogramm
- ⊕ Möglichkeit von **Rückmeldungen** auch zu **Schäden, die von Dritten** (z. B. Unfallgegner) zum betreuten Vertrag **gemeldet** werden
- ⊕ **Erhöhte Geschwindigkeit** im gesamten Abwicklungsprozess wirkt sich **positiv** auf die **Kundenzufriedenheit** aus
- ⊕ Makler:in und deren Mitarbeiter:innen profitieren vom **Zeitgewinn**

## Prozess



**Weitere Informationen** zur Aktivierung und Nutzung von BiPRO RNext Kraftschaden erhalten Sie von Ihrem/Ihrer Account Manager:in